



专 业 专 注 精 益 求 精

河南元良建筑集团

树 企 业 形 象

做 精 品 工 程



专业 专注 精益求精

河南元良建筑集团有限公司

公司简介

河南元良建筑集团有限公司注册于中国（河南）自由贸易试验区开封片区，生产基地位于河南省开封市祥符区黄龙产业集聚区王白路，注册资金 2700 万元人民币，旗下拥有河南元良金属结构制造有限公司等子公司，公司资质拥有建筑装饰装修工程专业承包壹级、建筑幕墙工程专业承包贰级、建筑工程施工总承包叁级、钢结构工程专业承包贰级、施工劳务不分等级、特种工程（结构补强）专业承包不分等级。目前公司主营业务收入占企业总收入的比重为 100%，公司现有资产总额 3000 万元，本年主营业务收入 18000 万元。公司拥有自己的钢结构、钢网架生产基地；铝型材、塑钢门窗生产基地，钢结构生产车间面积 45000 平方，拥有钢结构及钢网架专业生产设备，其中钢结构生产线六条，钢网架生产线两条，年产能 6 万余吨，拥有员工 170 余名，其中工程师技术人员 15 名，技工 60 余名，专业安装人员 80 名，公司具有雄厚的技术力量、完善的生产设备、科学的管理体系、质量体系、经验丰富的加工队伍及安装团队。坚持“树企业形象、做精品工程”的企业理念，坚持“精益求精、专业专注”的品质要求。坚持把技术、质量作为企业的核心竞争力，坚持做到技术精通、制作精确、安装精准、管理精细、岗位精干。并坚持“以诚

树企业形象

做精品工程



专业 专注 精益求精

为本”，对客户有诚意、守诚信，为客户提供优质全面的服务！

公司自成立以来，与中国建筑集团、中国铁路工程集团、中国交通建设集团、中信重工等多家企业合作，凭借敢打硬仗、能打硬仗、善打硬仗的魄力，“不负所托，匠心永致”的精神，实现所承接项目合格率 100%。

雄厚的技术力量、完善的生产设备、科学的管理体系、经验丰富的加工队伍及安装团队，是元良建筑集团赢得市场和客户的制胜法宝。我们年轻且优秀，它坚持把技术、质量作为核心竞争力；坚持技术精通、制作精确、安装精准、管理精细、岗位精干；坚持“以诚为本”，有诚意、守诚信，为客户提供全面优质服务，锻造行业“钢性”口碑。

元良建筑集团，把钢的特征融入企业精神，紧扣建筑工业化、智能化、绿色化发展方向，以钢结构、幕墙工程为核心，聚焦装配式制造迭代升级，推动企业高水平创新、高质量发展。

树企业形象 做精品工程



专 业 专 注 精 益 求 精

Henan Yuanliang Construction Group Co.Ltd.

Company profile

Henan Yuanliang Construction Group Co. Ltd. is registered in Kaifeng Zone of China (Henan) Pilot Free Trade Zone. The production base is located in Wangbai Road, Huanglong Industrial Cluster, Xiangfu District, Kaifeng City, Henan Province, with a registered capital of 27 million yuan. It owns Henan Yuanliang Metal Structure Manufacturing Co., LTD and other subsidiaries. The company is qualified to have the construction decoration engineering professional contracted level 1 qualification, the construction curtain wall project professional contracted level 2 qualification, the construction project construction project major contract level 3 qualification, the steel construction project professional contracted level 1 qualification, the construction labor labor is not hierarchy, the special project (the structure is strengthened) the professional contract is not hierarchy. At present, the main business income of the company accounts for 100% of the total income of the enterprise. The company has its

树 企 业 形 象 做 精 品 工 程



专 业 专 注 精 益 求 精

own production base of steel structure and steel grid frame. Aluminum profiles, plastic steel doors and Windows production base, steel structure production workshop area of 45,000 square meters, with steel structure and steel grid professional production equipment, including steel structure production six, steel grid production line two, annual capacity of more than 60,000 tons, has more than 170 employees, including 15 engineers and technicians, more than 60 technicians, 80 professional installation personnel, The company has a strong technical force, perfect production equipment, scientific management system, quality system, experienced processing team and installation team.

Adhere to the "tree corporate image, do quality projects" business philosophy, adhere to the "excellence, professional focus" quality requirements. Adhere to the technology, quality as the core competitiveness of the enterprise, adhere to do technical proficiency, accurate production, accurate installation, fine management, post lean. And adhere to the "honesty", sincere to customers, keep good faith, to provide customers with quality comprehensive service!

树 企 业 形 象 做 精 品 工 程



专 业 专 注 精 益 求 精

Since its establishment, the company has cooperated with many enterprises, such as China State Construction Group, China Railway Engineering Group, China Communications Construction Group, Citic Heavy Industries, etc., relying on the courage to fight hard, able to fight hard, good at fighting hard, and the spirit of "live up to the trust, ingenuity forever", the qualified rate of all the projects undertaken has been 100%.

Strong technical force, perfect production equipment, scientific management system, experienced processing team and installation team, is Yuanliang construction Group to win the market and customers the magic weapon. We are young and excellent, it insists on technology, quality as the core competitiveness; Adhere to the technical proficiency, accurate production, accurate installation, fine management, post lean; Adhere to the "honesty", sincere, keep good faith, to provide customers with comprehensive quality services, forge the industry "steely" reputation.

Yuanliang Construction Group integrates the characteristics of steel into the spirit of enterprise, closely follows the development direction of industrialization, intelligent and

树 企 业 形 象 做 精 品 工 程



专 业 专 注 精 益 求 精

green construction, takes steel structure and curtain wall engineering as the core, focuses on the iteration and upgrading of prefabricated manufacturing, and promotes high-level innovation and high-quality development of enterprises.

树 企 业 形 象

做 精 品 工 程



专业 专注 精益求精

营业执照



营业执照

(副本) (1-1)

统一社会信用代码
91410200MA486ABD8Q



扫描二维码登录
'国家企业信用
信息公示系统',
了解更多登记、监
管信息。

名称 河南元良建筑集团有限公司
类型 有限责任公司(自然人投资或控股)

注册资本 贰仟柒佰万圆整
成立日期 2020年04月10日

法定代表人 张世飞

住所 中国(河南)自由贸易试验区开封
片区五大街CBD商会大厦1330室

经营范围 建筑工程、钢结构工程、建筑幕墙工程、建筑装饰工
程施工;装配式建筑的设计、施工、安装、维修服务
; 钢网架、钢结构、塑钢铝合金门窗、新型建筑装饰
材料生产、销售。(依法须经批准的项目,经相关部
门批准后方可开展经营活动)



登记机关

2022年10月18日

国家企业信用信息公示系统网址: <http://www.gsxt.gov.cn>

市场主体应当于每年1月1日至6月30日通过
国家企业信用信息公示系统报送公示年度报告

国家市场监督管理总局监制

树企业形象

做精品工程



专业专注 精益求精



营业执照

(副本) (1-1)

扫描二维码登录
'国家企业信用
信息公示系统',
了解更多登记、监
备案、许可、监
管信息。



统一社会信用代码
91410212MA46CKR084T

名称	河南元良金属结构制造有限公司	注册资本	玖佰万圆整
类型	有限责任公司(自然人投资或控股)	成立日期	2019年03月06日
法定代表人	张世飞	营业期限	长期

经营范围 钢结构、钢桁架、钢网架、建筑模板、CZ
型钢、彩钢板制作，钢结构配件、钢材销
售。

(依法须经批准的项目，经相关部门批准
后方可开展经营活动)

住所

河南省开封市祥符区王白路东
段路南97号



登记机关

2019年03月06日

国家市场监督管理总局监制

国家企业信用信息公示系统网址：
http://www.gsxt.gov.cn

国家企业信用信息公示系统网址：
http://www.gsxt.gov.cn

树企业形象 做精品工程



专 业 专 注 精 益 求 精

资质证书


建筑业企业资质证书
(正本)

企业名称: 河南元良建筑集团有限公司
详细地址: 中国(河南)自由贸易试验区开封片区五大街CBD商会大厦1330室
统一社会信用代码(或营业执照注册号): 91410200MA486A8D8Q
法定代表人: 张世飞
注册资本: 2700万元人民币
经济性质: 有限责任公司(自然人投资或控股)
证书编号: D241252841
有效期: 至2025年06月19日

资质类别及等级:
建筑装修装饰工程专业承包壹级
建筑幕墙工程专业承包贰级
建筑工程施工总承包叁级
钢结构工程专业承包贰级
施工劳务不分等级
特种工程(结构补强)专业承包不分等级

发证机关: 
2022年 11月 08日
中华人民共和国住房和城乡建设部制



全国建筑市场监管公共服务平台查询网址: <http://jzsc.mohurd.gov.cn> No.DZ 22508389

树 企 业 形 象 做 精 品 工 程



专业 专注 精益求精

安全生产许可证

延期核 准 栏	<p>经审查，准予该企业安全生产许可证有效期延期三年。</p> <p>自： 至：</p> <p style="text-align: right;">延期核准机关（章） 年 月 日</p>
<p>经审查，准予该企业安全生产许可证有效期延期三年。</p> <p>自： 至：</p> <p style="text-align: right;">延期核准机关（章） 年 月 日</p>	



安全生产许可证

(副本)

编号：(豫)JZ安许证字〔 2020 〕021325

单位名称：河南元良建筑集团有限公司

主要负责人：张世飞

单位地址：中国（河南）自由贸易试验区开封片区五大街CBD商会大厦1330室

经济类型：有限责任公司（自然人投资或控股）

许可范围：建筑施工

有效期：2020 年 12 月 24 日至 2023 年 12 月 24 日



发证机关：



2020 年 12 月 24 日

国家市场监督管理总局 监制

树 企 业 形 象

做 精 品 工 程



专 业 专 注 精 益 求 精

钢结构生产基地



树 企 业 形 象

做 精 品 工 程



专 业 专 注 精 益 求 精



树 企 业 形 象

做 精 品 工 程



专业 专注 精益求精

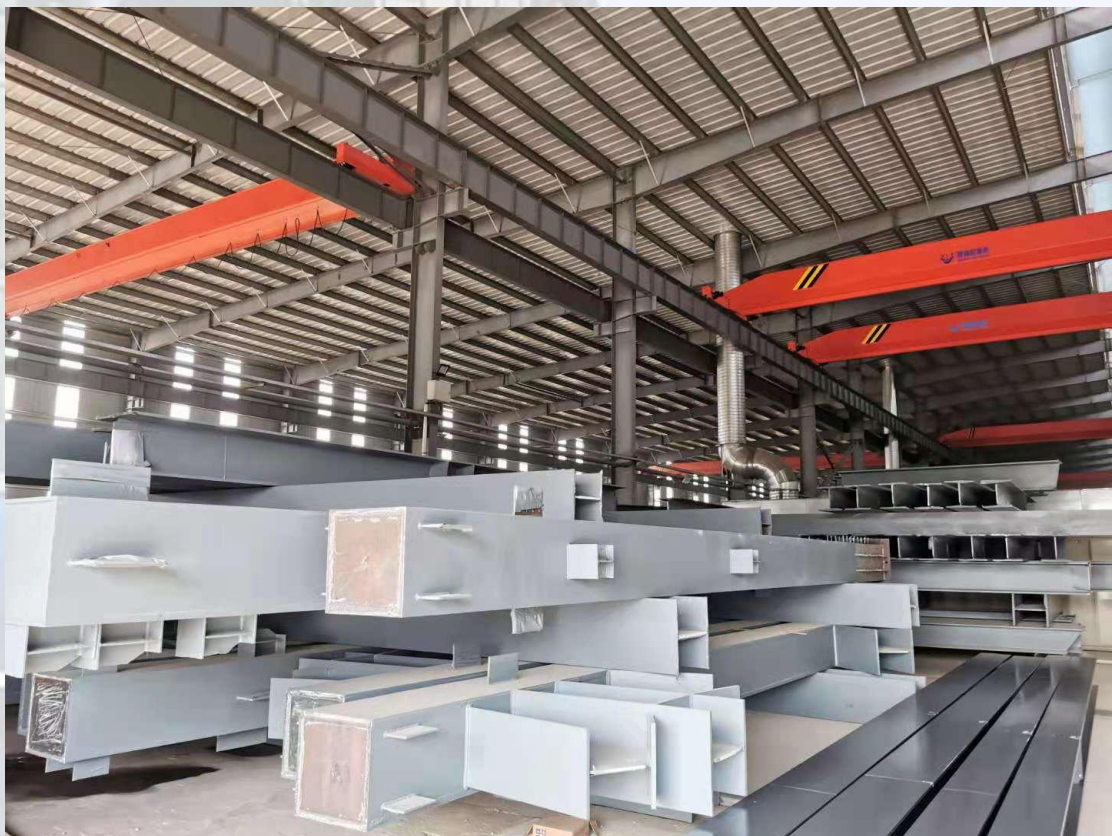


树企业形象

做精品工程



专 业 专 注 精 益 求 精



树 企 业 形 象 做 精 品 工 程



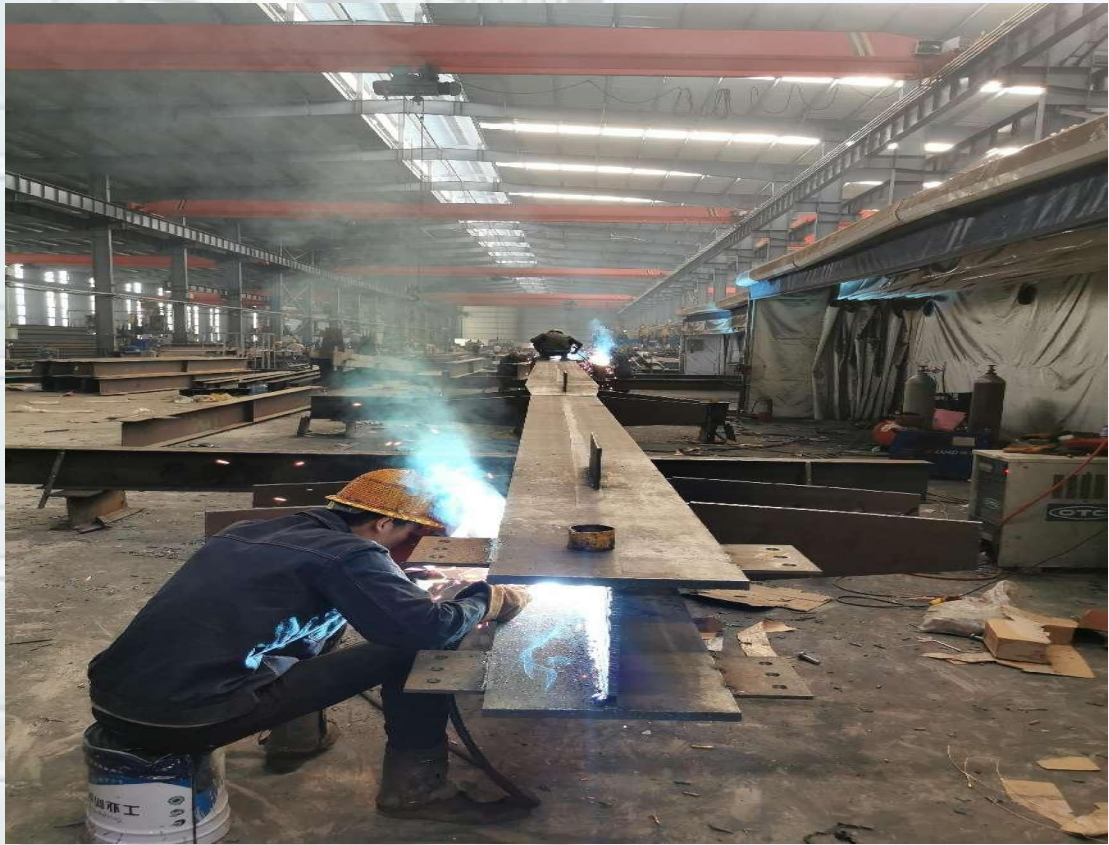
专业 专注 精益求精



树企业形象 做精品工程



专 业 专 注 精 益 求 精



树 企 业 形 象

做 精 品 工 程



专 业 专 注 精 益 求 精

钢网架生产车间



树 企 业 形 象

做 精 品 工 程



专业 专注 精益求精



树企业形象

做精品工程



专 业 专 注 精 益 求 精



树 企 业 形 象

做 精 品 工 程



专业 专注 精益求精

工程项目业绩

钢结构工程

钢网架工程

幕墙工程

仿古建筑

基坑支护

结构补强

树企业形象

做精品工程

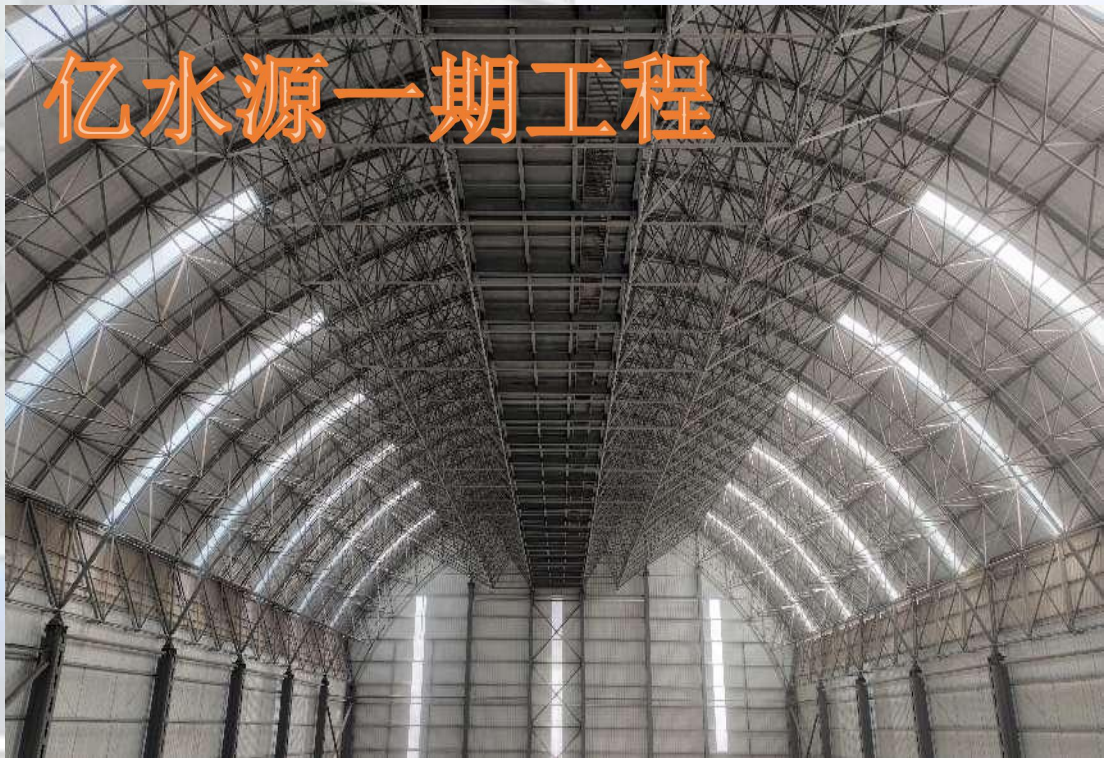


专业 专注 精益求精

亿水源一期工程



亿水源一期工程



树企业形象

做精品工程

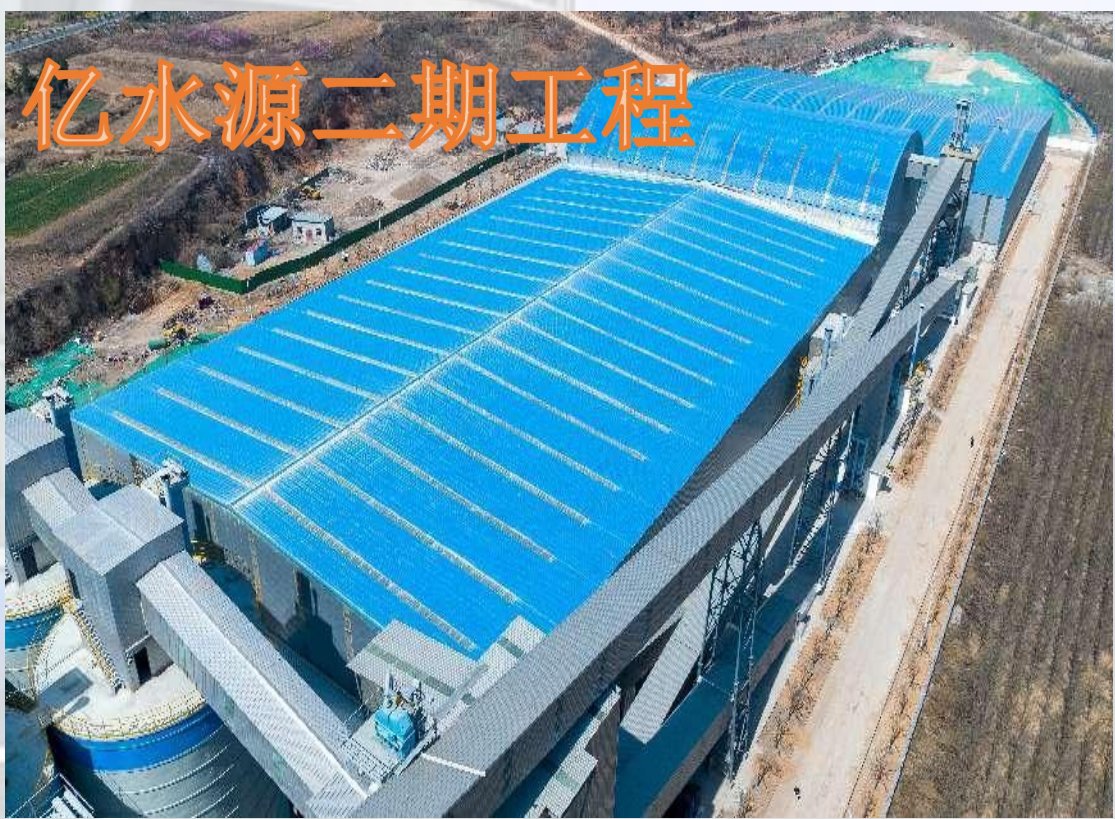


专业 专注 精益求精

亿水源二期工程



亿水源二期工程



树企业形象

做精品工程

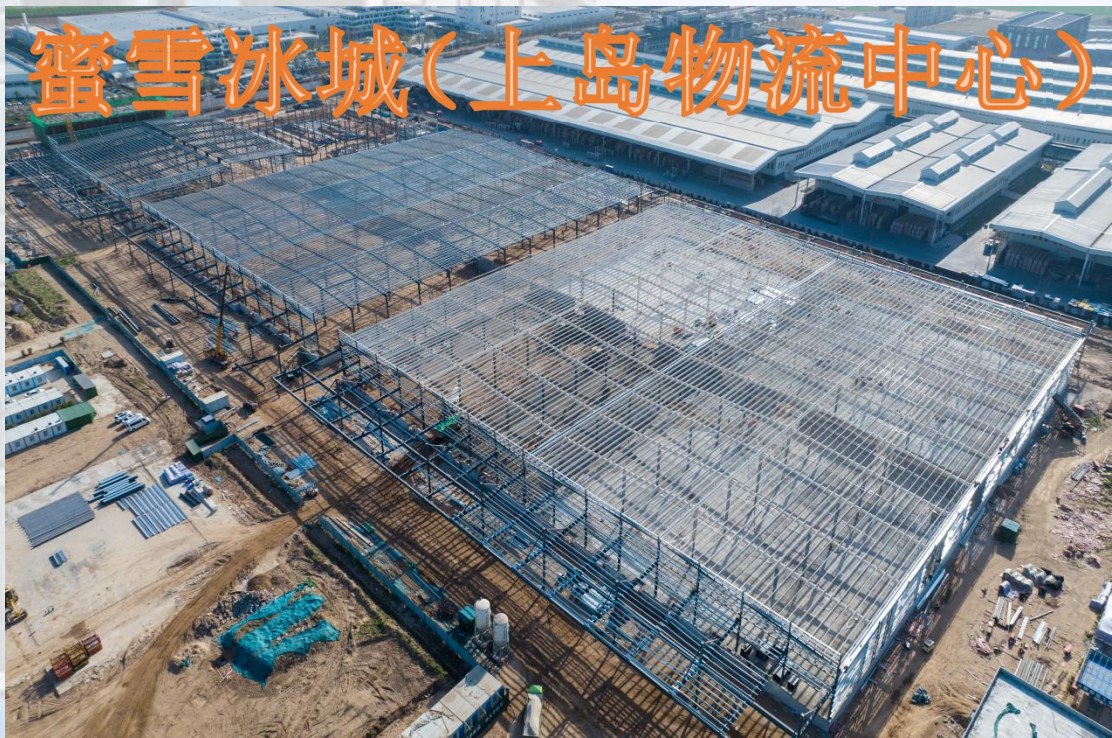


专业 专注 精益求精

固始县凤凰大桥



蜜雪冰城（上岛物流中心）



树企业形象

做精品工程



专业 专注 精益求精

蜜雪冰城(上岛物流中心)



轩辕故里纪念馆

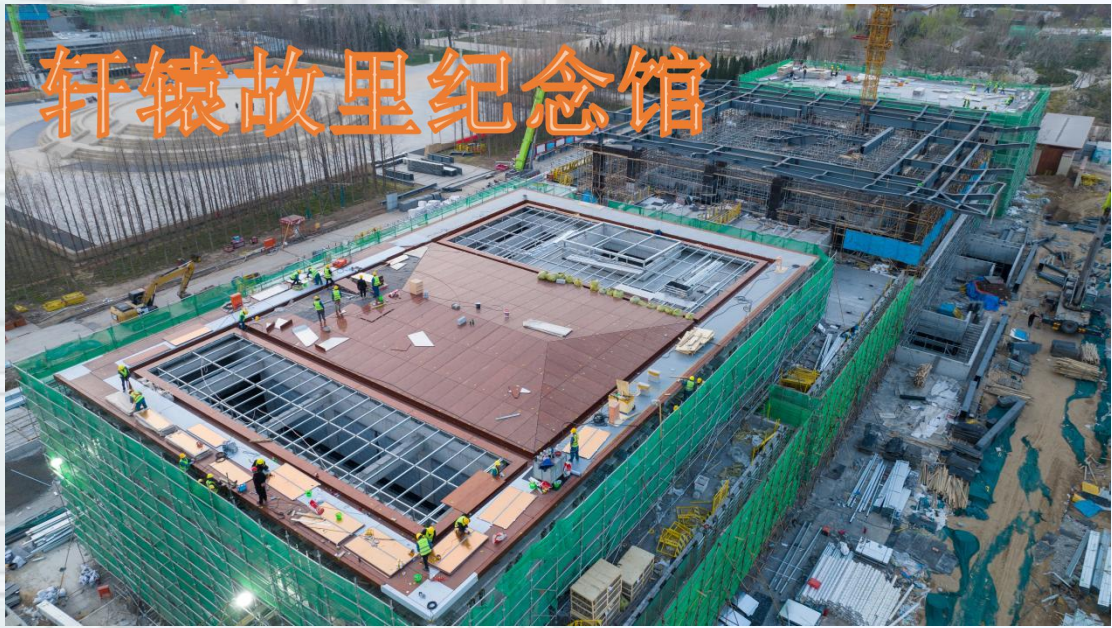


树企业形象

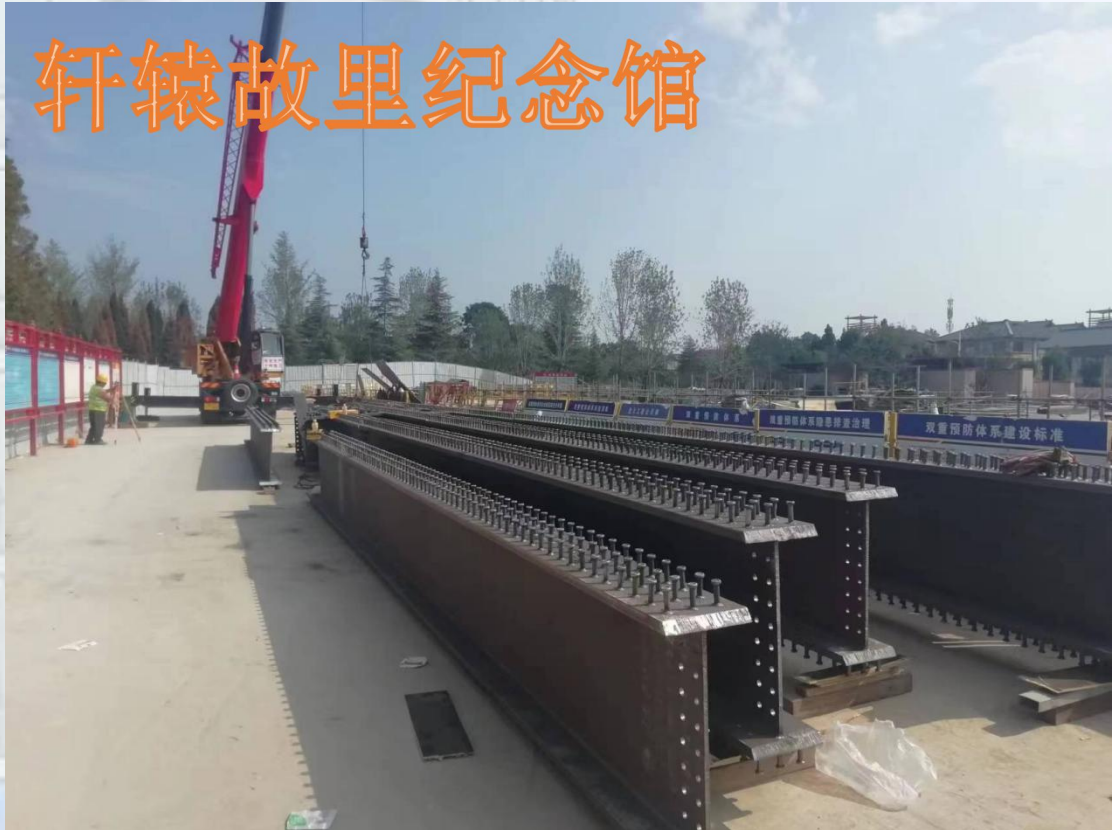
做精品工程



专业 专注 精益求精



轩辕故里纪念馆



轩辕故里纪念馆

树企业形象

做精品工程



专业 专注 精益求精

中储粮



河南福晟兴



树企业形象

做精品工程

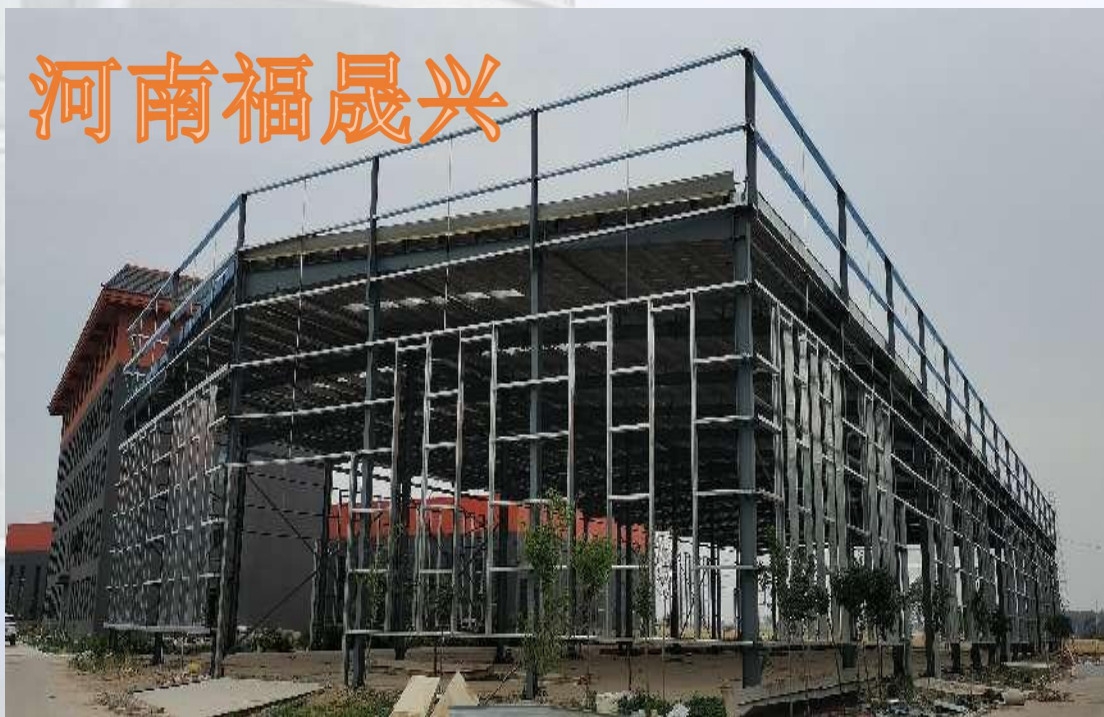


专业 专注 精益求精

河南福晟兴



河南福晟兴



化工园区栈桥

树企业形象

做精品工程



专业 专注 精益求精

河南福晟兴



OO NOVA 7 SE 5G
OO AI QUAD CAMERA



树企业形象

做精品工程



专 业 专 注 精 益 求 精

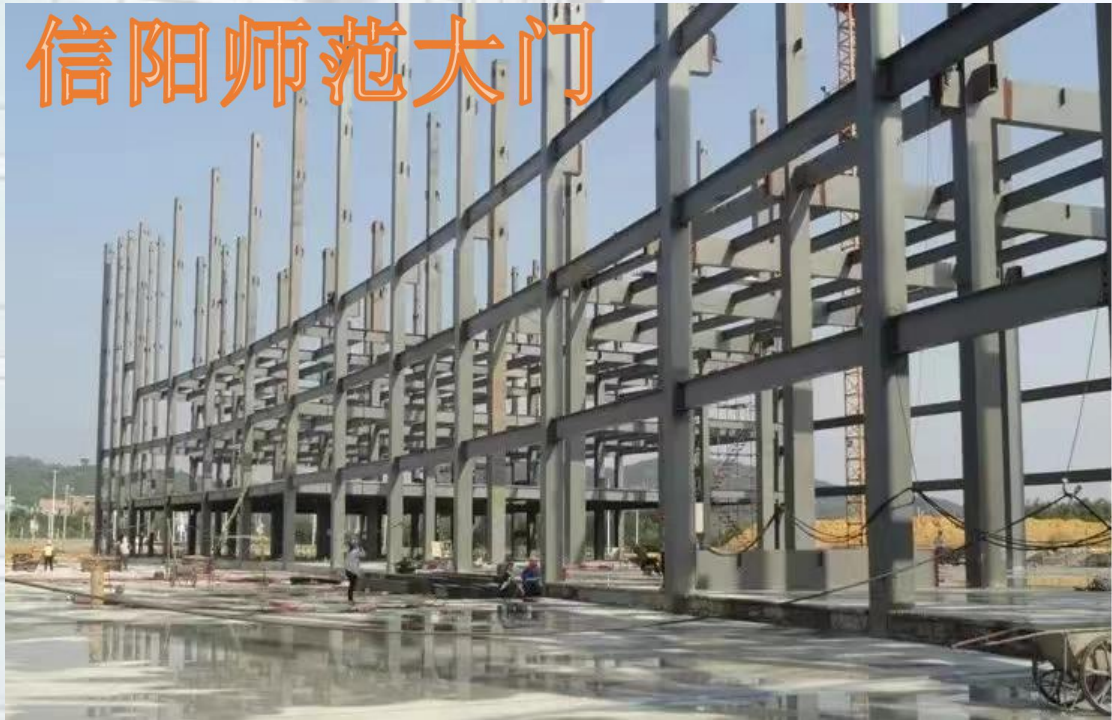


树 企 业 形 象 做 精 品 工 程



专业 专注 精益求精

信阳师范大门



树企业形象

做精品工程



专业 专注 精益求精

盛达水表厂



某部队场馆



树企业形象 做精品工程



专业 专注 精益求精

某部队机库



某部队机库



树企业形象

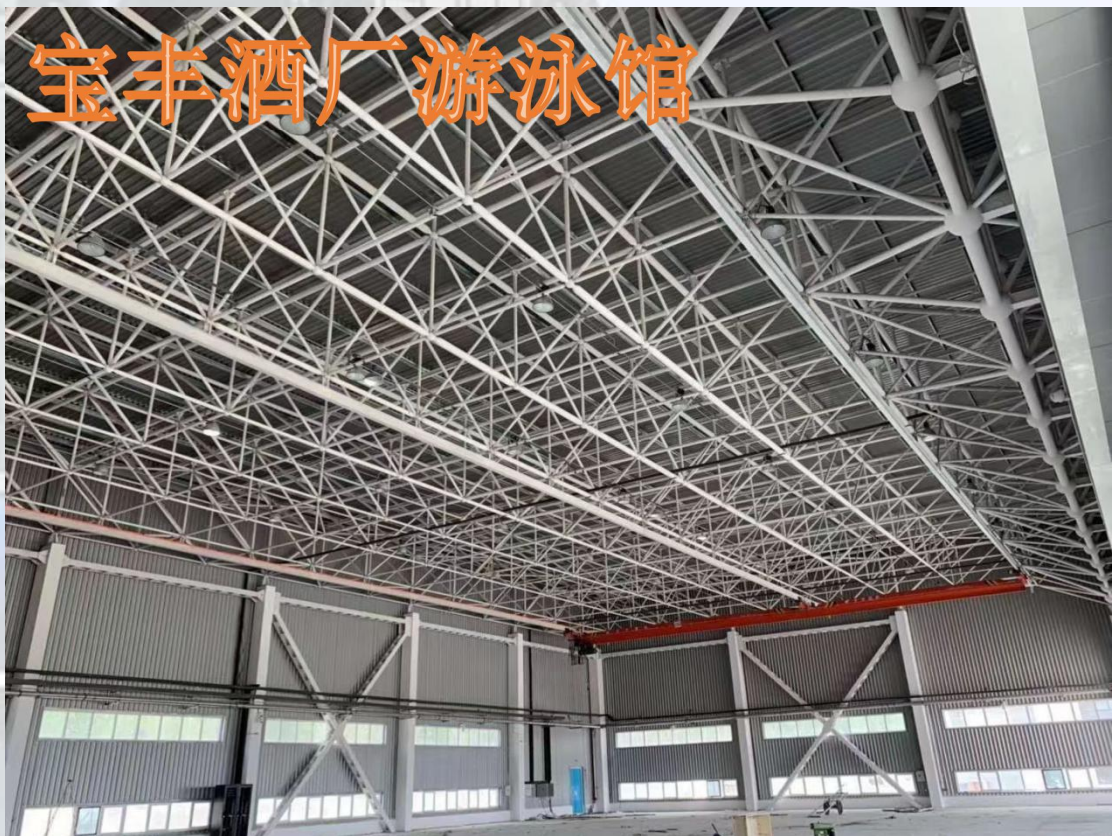
做精品工程



专 业 专 注 精 益 求 精



宝丰酒厂



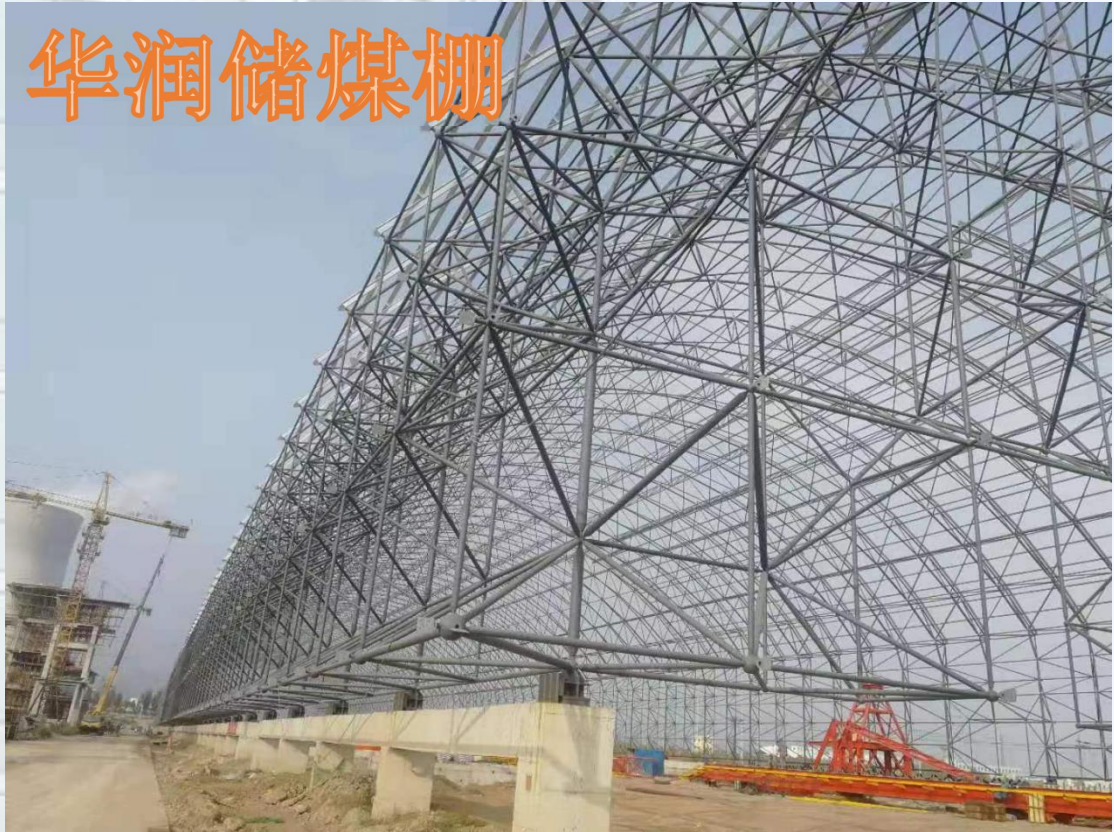
宝丰酒厂游泳馆

树 企 业 形 象 做 精 品 工 程



专业 专注 精益求精

华润储煤棚



启封故园仿古钢构屋顶



树企业形象

做精品工程



专 业 专 注 精 益 求 精



树 企 业 形 象

做 精 品 工 程



专业 专注 精益求精



树企业形象 做精品工程



专业 专注 精益求精



树企业形象

做精品工程



专 业 专 注 精 益 求 精

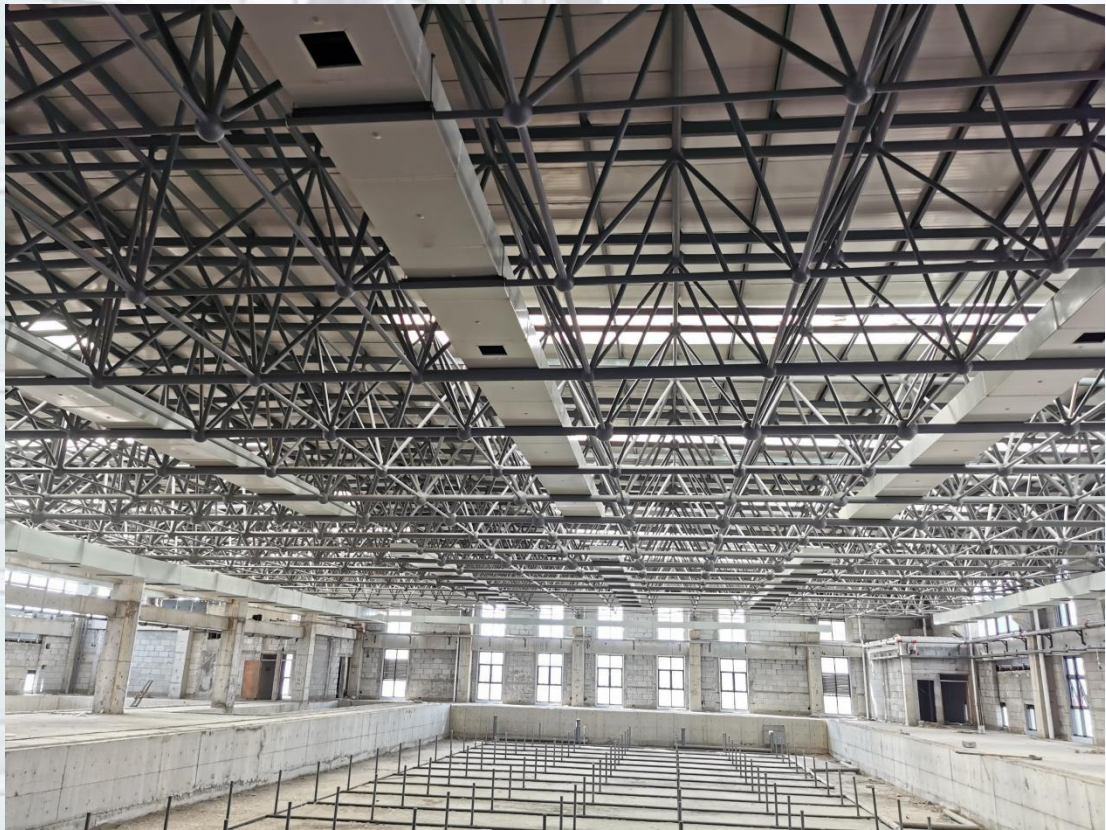


树 企 业 形 象

做 精 品 工 程



专业 专注 精益求精

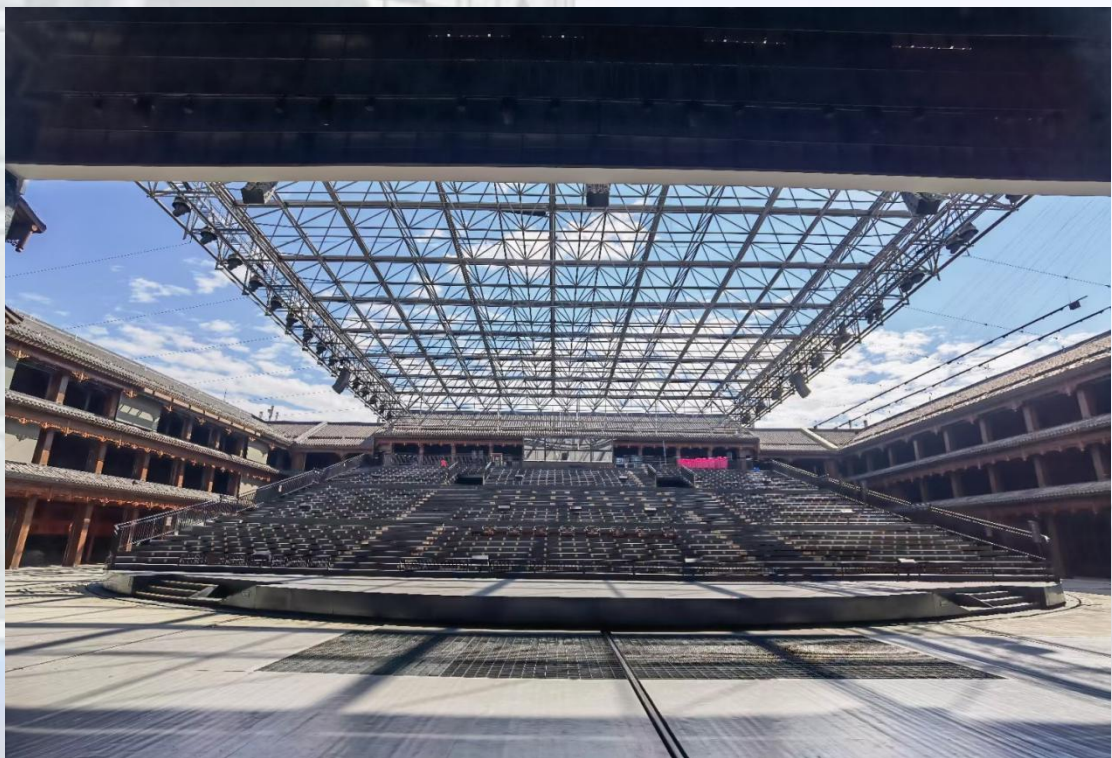


树企业形象

做精品工程



专业 专注 精益求精



树企业形象

做精品工程



专 业 专 注 精 益 求 精



树 企 业 形 象

做 精 品 工 程



专 业 专 注 精 益 求 精



树 企 业 形 象

做 精 品 工 程



专 业 专 注 精 益 求 精



树 企 业 形 象

做 精 品 工 程



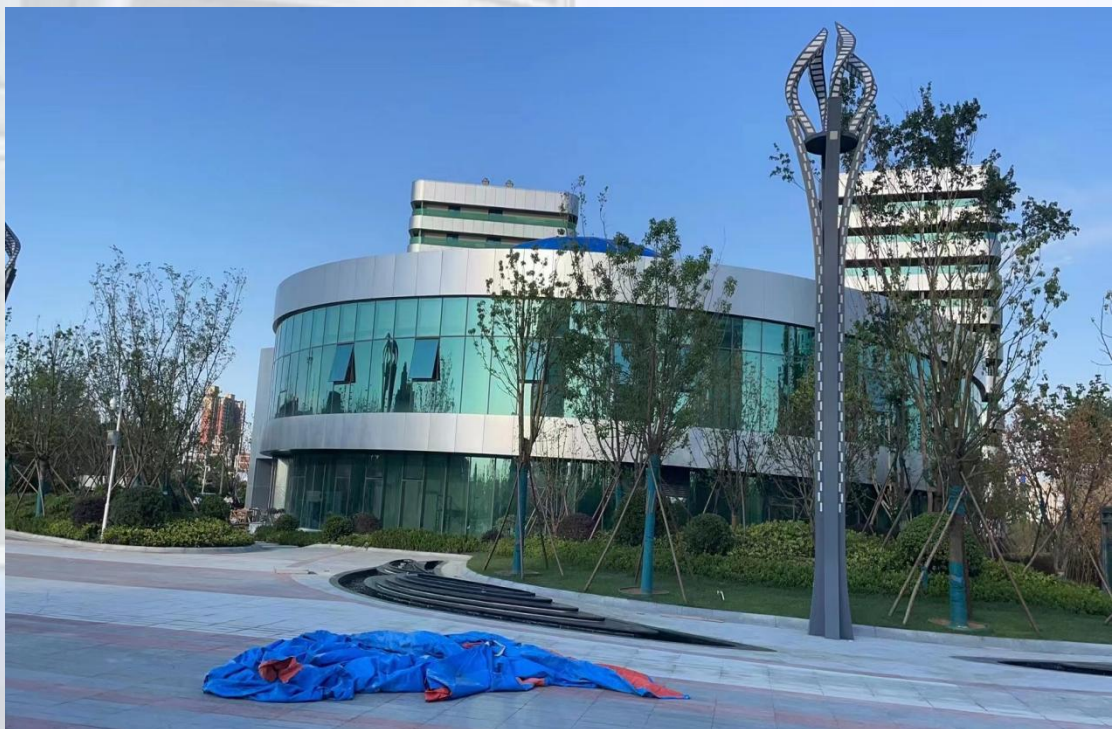
专 业 专 注 精 益 求 精



树 企 业 形 象 做 精 品 工 程



专 业 专 注 精 益 求 精

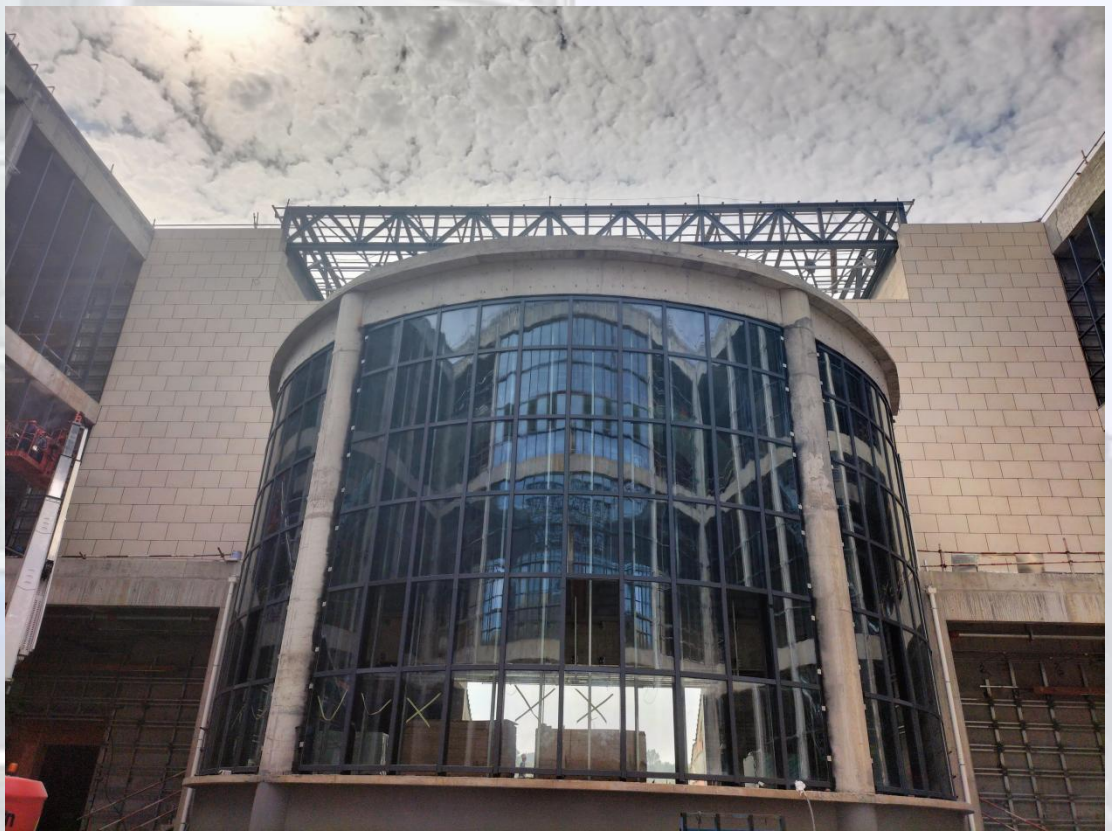


树 企 业 形 象

做 精 品 工 程



专 业 专 注 精 益 求 精



树 企 业 形 象

做 精 品 工 程



专 业 专 注 精 益 求 精

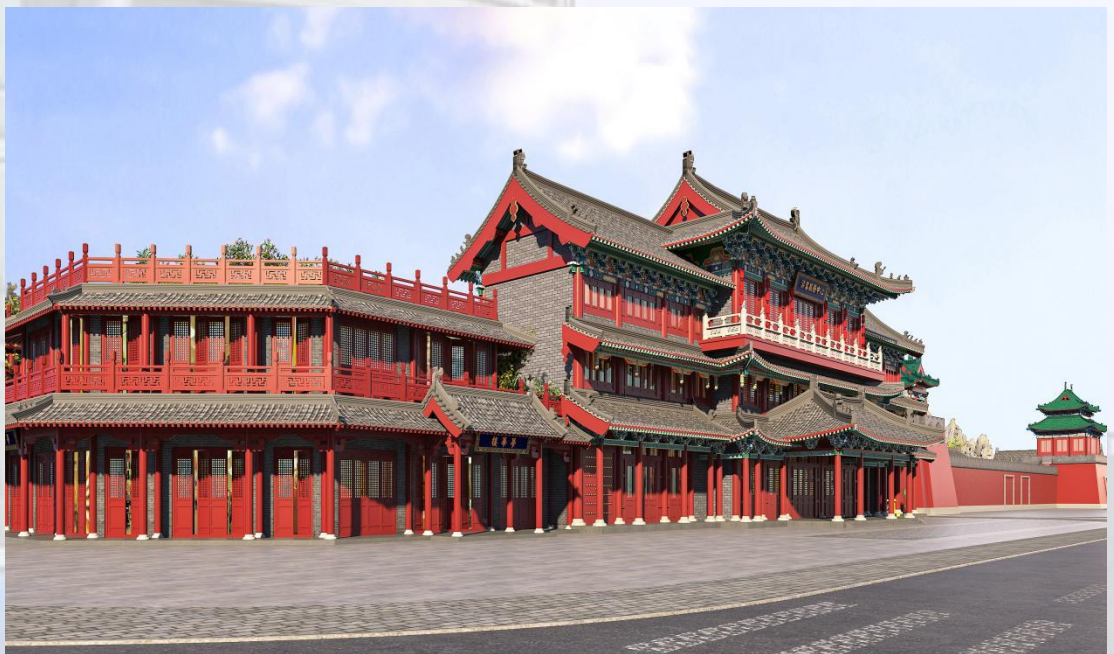


树 企 业 形 象

做 精 品 工 程



专 业 专 注 精 益 求 精



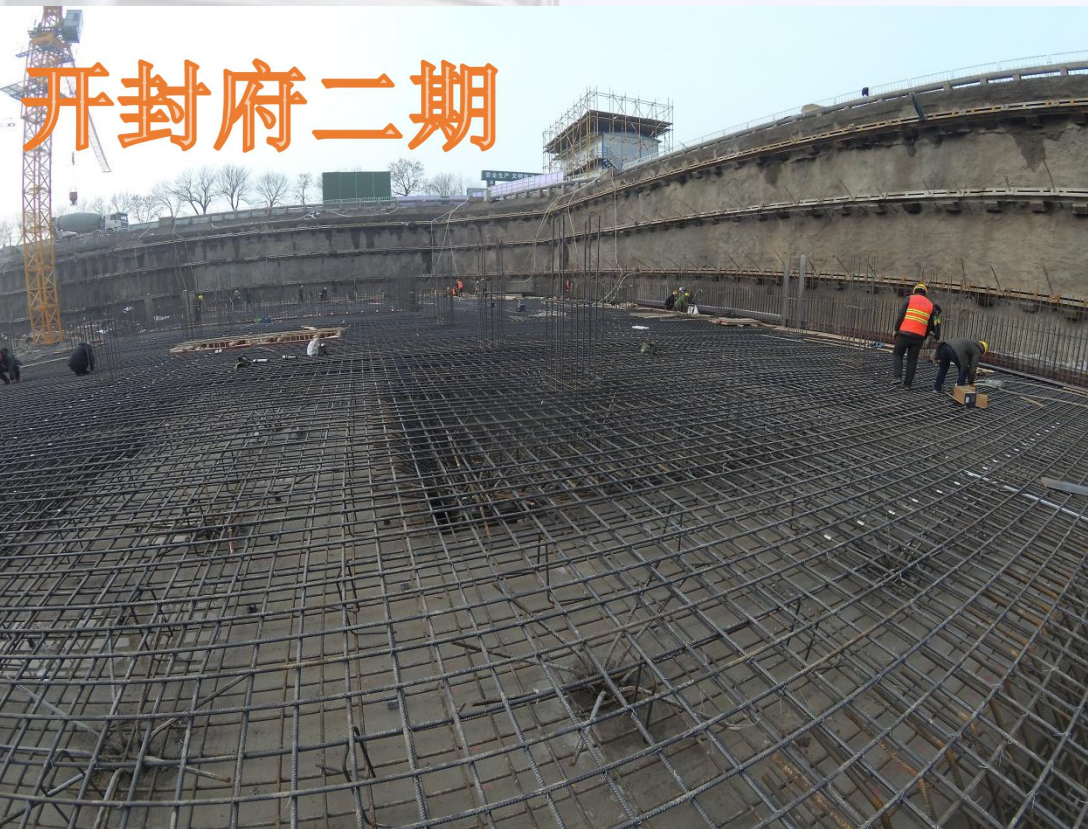
树 企 业 形 象

做 精 品 工 程



专业 专注 精益求精

开封府二期



树企业形象

做精品工程



专 业 专 注 精 益 求 精

大有国际



大有国际



树 企 业 形 象

做 精 品 工 程